



Администрация Пермского муниципального округа Пермского края
Комитет имущественных отношений

РАСПОРЯЖЕНИЕ

09.01.2024

№ 34

Об установлении публичного сервитута на часть земельных участков

В соответствии со ст. 23, гл. V.7 Земельного кодекса Российской Федерации, Федеральным законом от 25.10.2001 № 137-ФЗ «О введении в действие Земельного кодекса Российской Федерации», пп. 3.2.5 п. 3.2 разд. 3 Положения о комитете имущественных отношений администрации Пермского муниципального округа, утвержденного решением Думы Пермского муниципального округа Пермского края от 29.11.2022 № 48, на основании ходатайства публичного акционерного общества «Россети Урал» (ИНН 6671163413, ОГРН 1056604000970) (далее - ПАО «Россети Урал») от 18.12.2023 № 16620-2:

1. Установить в интересах ПАО «Россети Урал» публичный сервитут общей площадью 101888 кв.м на часть земельных участков, согласно приложению № 1 к настоящему распоряжению.

Цель: Эксплуатация объекта электросетевого хозяйства «Электросетевой комплекс Подстанция 110/10 кВ «Бахаревка» (ВЛ 10кВ ф. Владимирский, КТП 6363, ТП 6376)».

Срок: 49 лет.

2. Утвердить границы публичного сервитута земельного участка, указанного в п. 1 настоящего распоряжения, согласно прилагаемой схеме расположения границ публичного сервитута.

3. Срок, в течение которого использование указанного в п. 1 настоящего распоряжения земельного участка в соответствии с их разрешенным использованием будет невозможно или существенно затруднено в связи с осуществлением сервитута – не установлен.

4. Порядок установления зон с особыми условиями использования территорий и содержание ограничений прав на земельные участки в границах таких зон установлен Постановлением Правительства РФ от 24.02.2009 № 160 «О порядке установления охранных зон объектов электросетевого хозяйства и особых условий использования земельных участков, расположенных в границах таких зон».

5. Плата за публичный сервитут устанавливается в соответствии с ч. 4 ст. 3.6 Федерального закона от 25.10.2001 года № 137-ФЗ «О введении в действие Земельного кодекса Российской Федерации».

6. Комитету имущественных отношений администрации Пермского муниципального округа в течение 5 рабочих дней со дня подписания настоящего распоряжения:

6.1. направить настоящее распоряжение в Управление Федеральной службы государственной регистрации, кадастра и картографии по Пермскому краю;

6.2. направить настоящее распоряжение в ПАО «Россети Урал», а также сведения о лицах, являющихся правообладателями земельных участков, сведения о лицах, подавших заявления об учете их прав (обременений прав) на земельные участки, способах связи с ними, копии документов, подтверждающих права указанных лиц на земельный участок;

6.3. разместить настоящее распоряжение на официальном сайте Пермского муниципального округа в информационно-телекоммуникационной сети Интернет <https://permokrug.ru>.

7. Настоящее распоряжение вступает в силу со дня его подписания.

8. Контроль исполнения распоряжения возложить на заместителя председателя комитета М.В. Королеву.

Председатель комитета



Е.А. Демидова

Приложение № 1
к распоряжению
комитета имущественных
отношений администрации
Пермского муниципального округа
от 09.01.2024 № 34

**Список земельных участков,
на которые устанавливается публичный сервитут**

№ п/п	Кадастровый номер земельного участка	Адрес земельного участка
1	59:32:0000000:12552	Пермский край, Пермский район
2	59:32:0000000:13048	Пермский край, Пермский район, Фроловское с/п
3	59:32:0000000:13109	Пермский край, Пермский район, Фроловское с/п, с. Фролы, ул. Сибирская
4	59:32:2050001:44	Пермский край, Пермский р-н, Фроловское с/п, с. Фролы, ул. Сибирская, 30д
5	59:32:2050001:48	край Пермский, р-н Пермский, с/п Фроловское, с. Фролы, ул. Садовая, дом 16
6	59:32:2050001:62	Пермский край, Пермский район, автомобильная дорога 1Р 242 Пермь-Екатеринбург, участок км 10+290 - км 11+350
7	59:32:2050001:75	Пермский край, Пермский р-н, Фроловское с/п, с. Фролы, ул. Сибирская, 59а
8	59:32:2050001:88	край Пермский, р-н Пермский, с/п Фроловское, с. Фролы, ул. Сибирская, дом 36
9	59:32:2050001:90	Пермский край, Пермский р-н, Фроловское с/п, с. Фролы, ул. Сибирская
10	59:32:2050001:145	Пермский край, Пермский район, Фроловское с/п, с. Фролы, ул. Сибирская, дом 61
11	59:32:2050001:239	край Пермский, р-н Пермский, с/п Фроловское, с. Фролы, ул. Садовая, дом 14
12	59:32:2050001:240	край Пермский, р-н Пермский, с/п Фроловское, с. Фролы, ул. Садовая, дом 7
13	59:32:2050001:631	Пермский край, Пермский район, Фроловское с/п, с. Фролы, ул. Сибирская, дом 40 а
14	59:32:2050001:667	Пермский край, Пермский район, Фроловское с/п, с. Фролы, ул. Сибирская, дом 32б
15	59:32:2050001:671	Пермский край, р-н Пермский, с/п Фроловское, с. Фролы, ул. Сибирская, дом 44
16	59:32:2050001:672	Пермский край, Пермский район, Фроловское с/п, с. Фролы, ул. Сибирская, 42
17	59:32:2050001:716	Пермский край, Пермский район, Фроловское с/пос, с. Фролы, ул. Сибирская, дом 46
18	59:32:2050001:731	Пермский край, Пермский район, Фроловское с/п, с. Фролы, ул. Сибирская, дом 32 а
19	59:32:2050001:747	Пермский край, р-н Пермский, с/п Фроловское, с. Фролы, ул. Садовая, дом 9, квартира 2
20	59:32:2050001:780	край Пермский, р-н Пермский, с/п Фроловское, с. Фролы, ул. Сибирская, дом 34

21	59:32:2050001:932	Пермский край, Пермский р-н, Фроловское с/пос., с. Фролы, ул. Сибирская, 32
22	59:32:2050001:1000	Пермский край, Пермский район, Фроловское с/п, с. Фролы, ул. Сибирская, 40б
23	59:32:2050001:2225	Пермский край, Пермский район, Фроловское с/п, с. Фролы, ул. Садовая, д. 9, кв. 1
24	59:32:2050001:2741	Пермский край, Пермский муниципальный район, Фроловское сельское поселение, с. Фролы, ВЛ-10 кВ ф. Владимирский
25	59:32:2050001:2752	Пермский край, Пермский муниципальный район, Фроловское сельское поселение, с. Фролы, КТП-6363
26	59:32:2050001:2758	Пермский край, Пермский район, Фроловское с/п, с. Фролы, ул. Школьная, 2
27	59:32:2050001:2763	Пермский край, Пермский район, Фроловское с/п, с.Фролы
28	59:32:2050001:2767	Пермский край, Пермский муниципальный район, Фроловское сельское поселение, с. Фролы, ВЛ-10 кВ ф. Владимирский
29	59:32:2050001:2881	Пермский край, Пермский район, Фроловское с/п, с.Фролы
30	59:32:2050001:2985	Пермский край, Пермский район, Фроловское с/п, с.Фролы, ул.Клубная
31	59:32:2050001:2986	Пермский край, Пермский район, Фроловское с/п, с.Фролы, ул.Центральная
32	59:32:2050001:2987	Пермский край, Пермский район, Фроловское с/п, с.Фролы, ул.Береговая
33	59:32:2050001:3032	Пермский край, Пермский район, Фроловское с/п, с.Фролы, ул.Садовая
34	59:32:2050001:3033	Пермский край, Пермский район, Фроловское с/п, с.Фролы
35	59:32:2050001:4761	Пермский край, Пермский муниципальный район, Фроловское сельское поселение, с. Фролы, ул. Школьная
36	59:32:3420001:41	Пермский край, Пермский район, автомобильная дорога 1Р 242 Пермь - Екатеринбург, участок км 8+550-км 12+000
37	59:32:3420001:1013	Пермский край, Пермский район, Фроловское с/п, д. Замулянка, ул. Сибирская, 48а
38	59:32:3420001:1729	Пермский край, Пермский район
39	59:32:3420001:2346	Пермский край, Пермский район, Фроловское с/п, д.Замулянка, ул.Сибирская
40	59:32:3420001:2621	Пермский край., Пермский р-н.
41	59:32:2050001:23	Пермский край, Пермский р-н, Фроловское с/пос., с. Фролы, ул. Клубная, дом 6, квартира 1
42	59:32:2050001:31	Пермский край, Пермский район, Фроловское с/п, с. Фролы, ул. Сибирская, 75
43	59:32:2050001:115	Пермский край, Пермский район, Фроловское с/п, с Фролы, ул Клубная, д 33
44	59:32:2050001:138	Пермский край, р-н Пермский, с/пос. Фроловское, с. Фролы, ул. Луговая, дом 8, Квартира 2
45	59:32:2050001:141	Пермский край, Пермский р-н, Фроловское с/п, с. Фролы, ул. Луговая, дом 10а
46	59:32:2050001:225	Пермский край, Пермский р-н, с/о Фроловский, с. Фролы, ул. Береговая, дом 6
47	59:32:2050001:660	Пермский край, Пермский район, Фроловское с/п, с. Фролы, ул. Клубная, д. 10, кв. 2
48	59:32:2050001:740	Пермский край, р-н Пермский, с. Фролы, ул. Луговая, дом 8,

		квартира 1
49	59:32:2050001:798	Пермский край, р-н Пермский, Фроловское с/п, с. Фролы, ул. Луговая, д. 10 кв. 1
50	59:32:2050001:827	Пермский край, Пермский район, Фроловское с/п, с. Фролы, ул. Клубная, д. 39
51	59:32:2050001:983	Пермский край, р-н Пермский, с/п Фроловское, с. Фролы, ул. Береговая, 1б
52	59:32:2050001:1013	Пермский край, р-н Пермский, Фроловское с.п., с. Фролы, ул. Береговая, 1в
53	59:32:2050001:2013	Пермский край, Пермский район, Фроловское с/п, с.Фролы, ул.Клубная
54	59:32:2050001:2188	Пермский край, Пермский район, Фроловское с/п, с. Фролы, ул. Клубная, д. 6, кв. 2
55	59:32:2050001:2198	Пермский край, Пермский район, Фроловское с/п, с.Фролы, ул.Сибирская, 77а
56	59:32:2050001:2199	Пермский край, Пермский район, Фроловское с/п, с.Фролы, ул.Сибирская, 77
575	59:32:2050001:2246	Пермский край, Пермский район, Фроловское с/п, с. Фролы, ул. Клубная, д. 37
58	59:32:2050001:2910	Пермский край, Пермский муниципальный район, Фроловское сельское поселение, с. Фролы, ВЛ-10 кВ ф. Владимирский
59	59:32:2050001:2951	Пермский край, Пермский район, Фроловское с/п, с. Фролы, ул. Сибирская
60	59:32:2050001:3369	Пермский край, Пермский район, Фроловское сельское поселение, с. Фролы, ул. Сибирская, д. 73
61	59:32:2050001:3563	Пермский край, Пермский район, Фроловское с/п, с. Фролы, ул.Клубная, д.10, кв.1
62	59:32:2050001:3763	Пермский край, Пермский район, Фроловское сельское поселение, с. Фролы, ул. Клубная, д. 12
63	59:32:2050001:3767	Пермский край, Пермский район, Фроловское сельское поселение, с. Фролы, ул. Сибирская, д. 71а
64	59:32:2050001:3772	Пермский край, Пермский р-н, Фроловское с/с, с. Фролы, ул. Клубная, д. 14б
65	59:32:2050001:3942	Пермский край, Пермский район, Фроловское с/п, с. Фролы, ул. Луговая
66	59:32:2050001:3952	Пермский край, Пермский район, Фроловское сельское поселение, с. Фролы, ул. Клубная, д. ба
67	59:32:2050001:3984	Пермский край, Пермский район, Фроловское с/п, с. Фролы
68	59:32:2050001:4234	Пермский край, м.р-н Пермский, с. Фролы, ул. Береговая
69	59:32:2050001:4235	Российская Федерация, Пермский край, м.р-н Пермский, с.п. Фроловское, с. Фролы, ул. Береговая, з/у 2б
70	59:32:2050001:4236	Российская Федерация, Пермский край, м.р-н Пермский, с.п. Фроловское, с. Фролы, ул. Береговая, з/у 2а
71	59:32:2050001:4254	Пермский край, Пермский м. р-н, Фроловское с/п, с. Фролы, ул. Сибирская
72	59:32:2050001:4259	Пермский край, Пермский м. р-н, Фроловское с/п, с. Фролы, ул. Луговая
73	59:32:2050001:4269	Пермский край, Пермский м. р-н, Фроловское с/п, с. Фролы, ул. Береговая
74	59:32:2050001:4302	Российская Федерация, Пермский край, м.р-н Пермский, с.п.

		Фроловское, с. Фролы, ул. Клубная, з/у 35а
75	59:32:2050001:4427	Пермский край, Пермский район, Фроловское с/п, с. Фролы, ул. Береговая
76	59:32:2050001:4679	Пермский край, Пермский район, с. Фролы, ул. Клубная
77	59:32:2050001:4680	Российская Федерация, край Пермский, м.о. Пермский, с. Фролы, ул. Клубная, зу 35б
78	59:32:2050001:4704	Пермский край, м.р-н Пермский, с.п. Фроловское, с. Фролы, ул. Сибирская
79	59:32:2050001:4729	Российская Федерация, Пермский край, м.р-н Пермский, с.п. Фроловское, с. Фролы, ул. Береговая, з/у 4
80	59:32:2050001:4737	Российская Федерация, Пермский край, м.р-н Пермский, с.п. Фроловское, с. Фролы, ул. Клубная, з/у 14
81	59:32:0000000:339	Пермский край, Пермский р-н, Фроловское с/пос., д. Няшино, ул. Подлесная, 1а
82	59:32:0000000:5 (обособленный земельный участок 59:32:0000000:6600)	Пермский край, Пермский район
83	59:32:0000000:15093	Пермский край, Пермский р-н, д. Няшино
84	59:32:2050001:3	Пермский край, Пермский район, Фроловское с/пос, с. Фролы, ул. Школьная, 11
85	59:32:2050001:17	Пермский край, Пермский р-н, Фроловское с/п, с. Фролы, ул. Садовая, дом 16б
86	59:32:2050001:298	Пермский край, Пермский район, Фроловское с/пос, с. Фролы, ул. Школьная, 7
87	59:32:2050001:645	Пермский край, Пермский р-н, Фроловское с/п, с. Фролы, ул. Садовая, дом 22
88	59:32:2050001:692	Пермский край, р-н Пермский, с/п Фроловское, с. Фролы, ул. Луговая, 3-1
89	59:32:2050001:963	край Пермский, р-н Пермский, с/пос. Фроловское, с. Фролы, ул. Школьная, 9
90	59:32:2050001:976	Пермский край, р-н Пермский, с/п Фроловское, с. Фролы, ул. Луговая, дом 4
91	59:32:2050001:1024	Пермский край, Пермский район, Фроловское с/п, с. Фролы, ул. Школьная, 7 а
92	59:32:2050001:2203	Пермский край, Пермский р-н, с/п Фроловское, с. Фролы, ул. Луговая, д. 2
93	59:32:2050001:2229	Пермский край, Пермский район, Фроловское сельское поселение, с. Фролы, ул. Садовая, д. 16а
94	59:32:2050001:2470	Пермский край, Пермский район, Фроловское с/п, с. Фролы, ул. Садовая, д. 11
95	59:32:2050001:2471	Пермский край, Пермский район, Фроловское с/п, с. Фролы, ул. Садовая, 11б
96	59:32:2050001:2678	Пермский край, Пермский р-н, Фроловское с/п, с. Фролы, ул. Луговая, д. 6, кв. 1
97	59:32:2050001:2790	Пермский край, Пермский муниципальный район, Фроловское сельское поселение, с. Фролы, КТП-6376
98	59:32:2050001:2926	Пермский край, Пермский район, Фроловское с/п, с. Фролы
99	59:32:2050001:2963	Пермский край, Пермский район, Фроловское с/п, село Фролы, улица Луговая

100	59:32:2050001:2977	Пермский край, Пермский район, Фроловское с/п, с. Фролы, ул. Школьная, д. 5
101	59:32:2050001:2978	Пермский край, Пермский район, Фроловское с/п, с. Фролы, ул. Школьная, д. 5а
102	59:32:2050001:3066	Пермский край, Пермский район, Фроловское с/п, с. Фролы
103	59:32:2050001:3092	Пермский край, Пермский район, Фроловское с/п, с. Фролы, ул. Школьная
104	59:32:2050001:3765	Пермский край, Пермский район, Фроловское с/п, с. Фролы, ул. Луговая, 1/1
105	59:32:2050001:3774	Пермский край, Пермский район, Фроловское с/п, с. Фролы, ул. Луговая, д. 1
106	59:32:2050001:3787	Пермский край, Пермский р-н, Фроловское сельское поселение, с. Фролы, ул. Садовая, д. 16в
107	59:32:2050001:4297	Российская Федерация, Пермский край, м.р-н Пермский, с.п. Фроловское, с. Фролы, ул. Луговая, з/у 1/4
108	59:32:2050001:4662	Российская Федерация, Пермский край, м.р-н Пермский, с.п. Фроловское, с. Фролы, ул. Школьная, з/у 13
109	59:32:2050001:4663	Пермский край., Пермский р-н., с. Фролы, ул. Луговая
110	59:32:2050001:4760	Пермский край, Пермский муниципальный район, Фроловское сельское поселение, с. Фролы, ул. Школьная
111	59:32:2190001:19	край Пермский, р-н Пермский, с/п Фроловское, д. Няшино, ул. Зеленая, дом 3
112	59:32:2190001:294	Пермский край, Пермский муниципальный район, Фроловское сельское поселение, д. Няшино, ВЛ 10 кВ ф. Владимирский
113	59:32:3420001:1715	Пермский край, Пермский район, Фроловское с/п, д. Замулянка
114	59:32:3420001:1758	Пермский край, Пермский район, Фроловское с/п
115	59:32:3420001:2561	Российская Федерация, Пермский край, муниципальный округ Пермский, деревня Замулянка, улица Сибирская, земельный участок 60в
116	59:32:3420001:2562	Российская ФедерацияЮ Пермский край, муниципальный округ Пермский, деревня Замулянка, улица Сибирская, земельный участок 60б
117	59:32:3430001:110	край Пермский, р-н Пермский, с/пос. Фроловское, д. Вазелята
118	59:32:3430001:874	Пермский край, Пермский район, Фроловское с/п, примерно в 0,07 км восточнее д. Вазелята
119	59:32:3430001:975	Пермский край, Пермский район
120	59:32:3430001:3609	Пермский край, м.р-н Пермский, с.п. Фроловское, примерно в 0,07 км восточнее д. Вазелята
121	59:32:0000000:7806	Пермский край, Пермский район
122	59:32:0000000:13220	Пермский край, Пермский район, Фроловское с/п, с. Фролы, ул. Весенняя
123	59:32:0000000:14935	Пермский край, м.р-н Пермский
124	59:32:0000000:14939	Пермский край, Пермский р-н
125	59:32:0000000:15091	Пермский край, Пермский р-н, д. Няшино
126	59:32:0000000:15092	Пермский край, Пермский р-н, д. Няшино
127	59:32:0000000:15094	Пермский край, Пермский р-н, д. Няшино
128	59:32:0000000:15771	Пермский край, м.р-н Пермский, с.п. Фроловское, д. Няшино, ул. Подлесная
129	59:32:0000000:15793	Пермский край, м.р-н Пермский, с.п. Фроловское, д. Няшино
130	59:32:2050001:3951	Пермский край, Пермский район, Фроловское сельское

		поселение, с.Фролы, ул.Садовая, д.15
131	59:32:2050001:3959	Пермский край, Пермский район, Фроловское сельское поселение, с. Фролы, ул. Садовая, д. 13
132	59:32:2050001:4194	Российская Федерация, Пермский край, м.р-н Пермский, с.п. Фроловское, с. Фролы, ул. Садовая, з/у 11а
133	59:32:2050001:4286	Пермский край, Пермский м. р-н , Фроловское с/п, с. Фролы, ул. Садовая
134	59:32:2050001:4425	Пермский край, Пермский район, с.п. Фроловское, с. Фролы, ул. Весенняя
135	59:32:2190001:78 (обособленный земельный участок 59:32:2190001:77)	Пермский край, Пермский район
136	59:32:2190001:104	Пермский край, р-н Пермский, с/п Фроловское, д. Няшино, ул. Дорожная, д. 9
137	59:32:2190001:448	Пермский край, Пермский район, д. Няшино, ул. Дорожная, д. 17
138	59:32:2190001:482	Российская Федерация, Пермский край, м.р-н Пермский, с.п. Фроловское, д. Няшино, ул. Дорожная, з/у 7
139	59:32:2190001:483	Российская Федерация, Пермский край, м.р-н Пермский, с.п. Фроловское, д. Няшино, ул. Дорожная, з/у 7а
140	59:32:2190001:494	Российская Федерация, край Пермский, м.о. Пермский, д Няшино, ул Подлесная, зу 1
141	59:32:0000000:38 (обособленный земельный участок 59:32:3430001:3)	Пермский край, Пермский район
142	59:32:3430001:730	Пермский край, Пермский район, Фроловское с/п, д. Няшино
143	59:32:3430001:885	Пермский край, Пермский район, Фроловское с/п, северо-западнее с. Фролы
144	59:32:3430001:976	Пермский край, Пермский район
145	59:32:3430001:1166	Пермский край, Пермский район, Фроловское с/п, д. Вазелята, ул. Нагорная, 2г
146	59:32:3430001:3890	Пермский край, м.р-н Пермский
147	59:32:3430001:3892	Российская Федерация, Пермский край, м.р-н Пермский, с.п. Фроловское, д Вазелята, ул Нагорная, з/у 2б/1
148	59:32:3430001:4139	Пермский край, Пермский муниципальный район, Фроловское с/п, с. Фролы
149	59:32:3430001:4140	Пермский край, Пермский муниципальный район, Фроловское с/п, с. Фролы
150	59:32:3430001:4142	Пермский край, м.р-н Пермский
151	59:32:3430001:4151	Российская Федерация, край Пермский, м.о. Пермский, с Фролы, ул Весенняя, зу 18а
152	59:32:2050001:628	Пермский край, Пермский р-н, Фроловское с/п, с. Фролы, ул. Садовая, примыкает к северо-западной границе участка при д. 20а



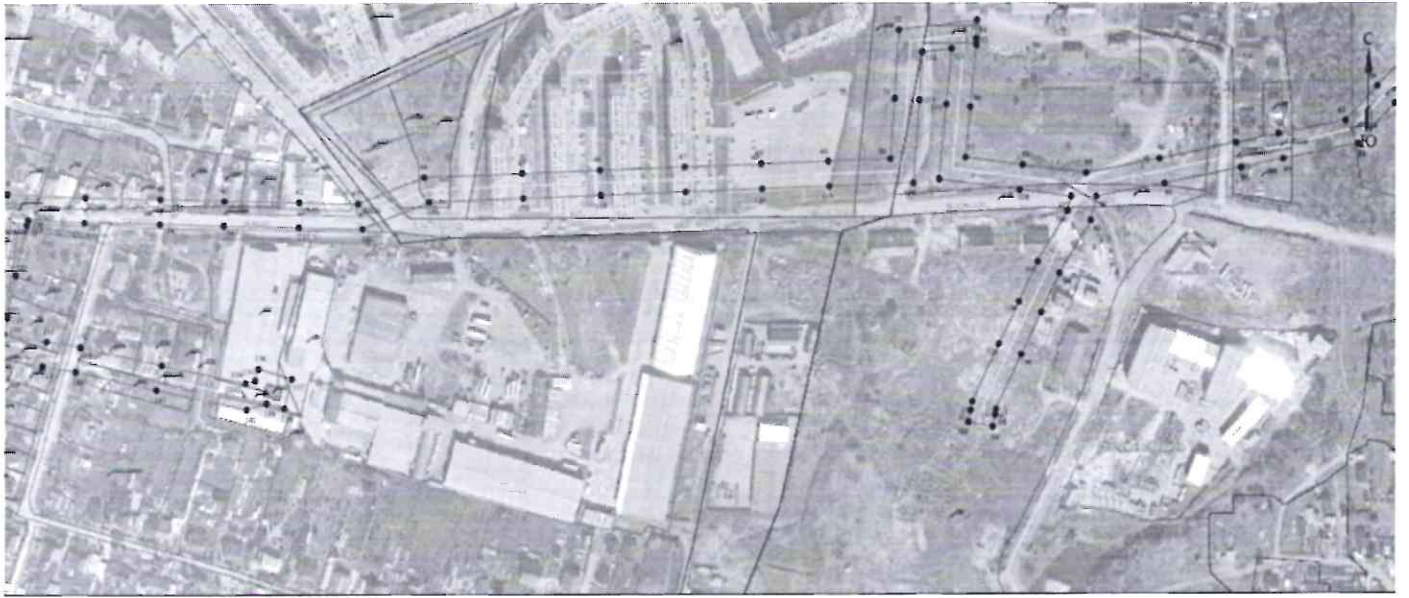
Масштаб 1:3000

Лист 1 из 4

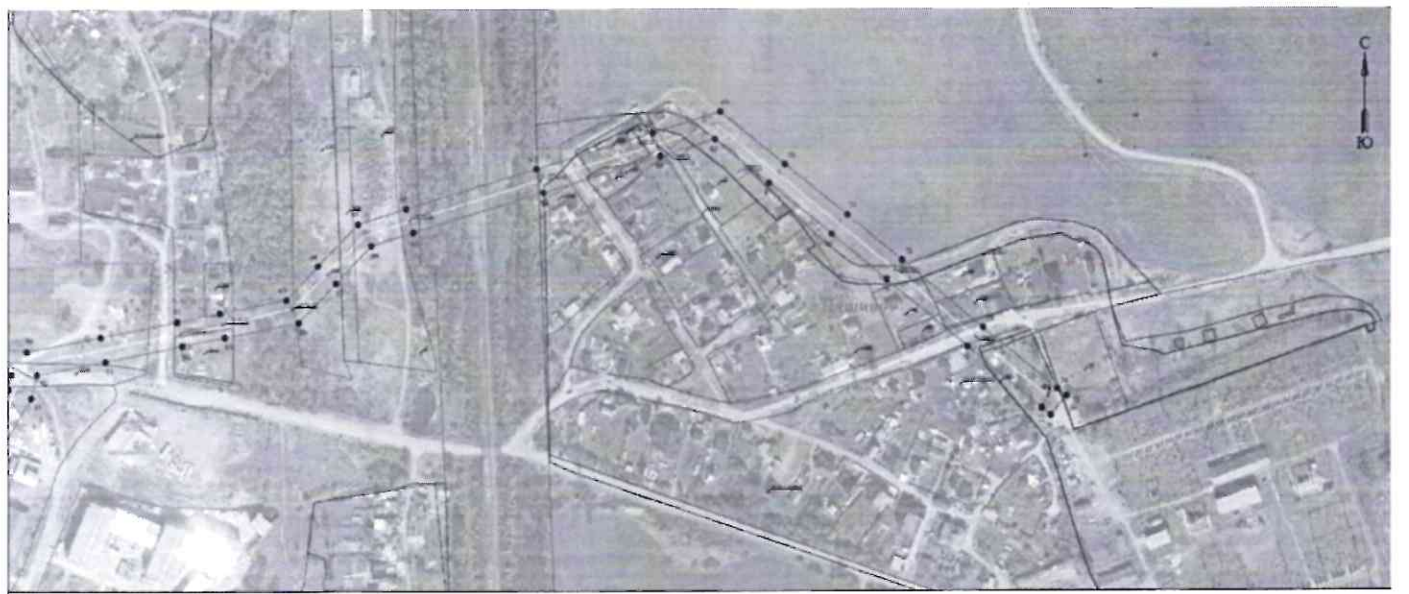


Масштаб 1:3000

Лист 2 из 4



Масштаб 1:3000



Масштаб 1:3000

Приложение № 3
к распоряжению
комитета имущественных
отношений администрации
Пермского муниципального округа
от 09.01.2024 № 34

СВЕДЕНИЯ О МЕСТОПОЛОЖЕНИИ ГРАНИЦ ОБЪЕКТА

1. Система координат <u>МСК-59, зона 2</u>					
2. Сведения о характерных точках границ объекта					
Обозначение характерных точек границ	Координаты, м		Метод определения координат характерной точки	Средняя квадратическая погрешность положения характерной точки (М), м	Описание обозначения точки на местности (при наличии)
	X	Y			
1	2	3	4	5	6
1	507677.21	2233249.27	Метод спутниковых геодезических измерений (определений)	0.10	-
2	507698.84	2233255.63	Метод спутниковых геодезических измерений (определений)	0.10	-
3	507694.83	2233267.94	Метод спутниковых геодезических измерений (определений)	0.10	-
4	507695.88	2233276.67	Метод спутниковых геодезических измерений (определений)	0.10	-
5	507687.96	2233282.79	Метод спутниковых геодезических измерений (определений)	0.10	-
6	507633.48	2233324.87	Метод спутниковых геодезических измерений (определений)	0.10	-
7	507608.29	2233344.33	Метод спутниковых геодезических измерений (определений)	0.10	-
8	507577.83	2233368.10	Метод спутниковых геодезических измерений (определений)	0.10	-
9	507566.75	2233382.59	Метод спутниковых геодезических измерений (определений)	0.10	-
10	507527.86	2233441.46	Метод спутниковых геодезических измерений (определений)	0.10	-
11	507508.52	2233486.54	Метод спутниковых геодезических измерений (определений)	0.10	-
12	507490.74	2233527.20	Метод спутниковых геодезических измерений (определений)	0.10	-
13	507467.44	2233581.35	Метод спутниковых геодезических измерений (определений)	0.10	-

14	507446.64	2233628.91	Метод спутниковых геодезических измерений (определений)	0.10	-
15	507424.30	2233682.35	Метод спутниковых геодезических измерений (определений)	0.10	-
16	507408.77	2233718.01	Метод спутниковых геодезических измерений (определений)	0.10	-
17	507597.28	2233745.38	Метод спутниковых геодезических измерений (определений)	0.10	-
18	507430.73	2233752.37	Метод спутниковых геодезических измерений (определений)	0.10	-
19	507473.67	2233761.50	Метод спутниковых геодезических измерений (определений)	0.10	-
20	507529.93	2233773.67	Метод спутниковых геодезических измерений (определений)	0.10	-
21	507539.11	2233775.56	Метод спутниковых геодезических измерений (определений)	0.10	-
22	507546.61	2233731.38	Метод спутниковых геодезических измерений (определений)	0.10	-
23	507553.57	2233668.05	Метод спутниковых геодезических измерений (определений)	0.10	-
24	507604.13	2233673.25	Метод спутниковых геодезических измерений (определений)	0.10	-
25	507642.66	2233677.33	Метод спутниковых геодезических измерений (определений)	0.10	-
26	507668.10	2233679.48	Метод спутниковых геодезических измерений (определений)	0.10	-
27	507678.07	2233680.31	Метод спутниковых геодезических измерений (определений)	0.10	-
28	507676.30	2233701.25	Метод спутниковых геодезических измерений (определений)	0.10	-
29	507666.34	2233700.40	Метод спутниковых геодезических измерений (определений)	0.10	-
30	507640.66	2233698.25	Метод спутниковых геодезических измерений (определений)	0.10	-
31	507601.95	2233694.13	Метод спутниковых	0.10	-

			геодезических измерений (определений)		
32	507572.17	2233691.07	Метод спутниковых геодезических измерений (определений)	0.10	-
33	507567.42	2233734.29	Метод спутниковых геодезических измерений (определений)	0.10	-
34	507559.69	2233779.81	Метод спутниковых геодезических измерений (определений)	0.10	-
35	507573.97	2233782.75	Метод спутниковых геодезических измерений (определений)	0.10	-
36	507609.02	2233789.96	Метод спутниковых геодезических измерений (определений)	0.10	-
37	507651.99	2233799.10	Метод спутниковых геодезических измерений (определений)	0.10	-
38	507674.20	2233803.64	Метод спутниковых геодезических измерений (определений)	0.10	-
39	507670.88	2233868.81	Метод спутниковых геодезических измерений (определений)	0.10	-
40	507669.49	2233931.89	Метод спутниковых геодезических измерений (определений)	0.10	-
41	507668.18	2233985.79	Метод спутниковых геодезических измерений (определений)	0.10	-
42	507666.67	2234049.04	Метод спутниковых геодезических измерений (определений)	0.10	-
43	507665.48	2234098.83	Метод спутниковых геодезических измерений (определений)	0.10	-
44	507687.77	2234155.64	Метод спутниковых геодезических измерений (определений)	0.10	-
45	507691.00	2234239.38	Метод спутниковых геодезических измерений (определений)	0.10	-
46	507693.61	2234305.42	Метод спутниковых геодезических измерений (определений)	0.10	-
47	507696.42	2234377.15	Метод спутниковых геодезических измерений (определений)	0.10	-
48	507698.79	2234441.25	Метод спутниковых геодезических измерений (определений)	0.10	-

			измерений (определений)		
49	507701.13	2234497.93	Метод спутниковых геодезических измерений (определений)	0.10	-
50	507703.17	2234550.56	Метод спутниковых геодезических измерений (определений)	0.10	-
51	507753.18	2234554.19	Метод спутниковых геодезических измерений (определений)	0.10	-
52	507810.32	2234557.58	Метод спутниковых геодезических измерений (определений)	0.10	-
53	507818.24	2234624.31	Метод спутниковых геодезических измерений (определений)	0.10	-
54	507802.84	2234623.52	Метод спутниковых геодезических измерений (определений)	0.10	-
55	507797.75	2234623.75	Метод спутниковых геодезических измерений (определений)	0.10	-
56	507746.30	2234618.90	Метод спутниковых геодезических измерений (определений)	0.10	-
57	507704.24	2234614.88	Метод спутниковых геодезических измерений (определений)	0.10	-
58	507697.98	2234663.50	Метод спутниковых геодезических измерений (определений)	0.10	-
59	507691.19	2234717.50	Метод спутниковых геодезических измерений (определений)	0.10	-
60	507703.37	2234779.99	Метод спутниковых геодезических измерений (определений)	0.10	-
61	507716.34	2234844.62	Метод спутниковых геодезических измерений (определений)	0.10	-
62	507723.85	2234880.60	Метод спутниковых геодезических измерений (определений)	0.10	-
63	507734.91	2234937.33	Метод спутниковых геодезических измерений (определений)	0.10	-
64	507763.30	2234964.42	Метод спутниковых геодезических измерений (определений)	0.10	-
65	507798.67	2234998.34	Метод спутниковых геодезических измерений	0.10	-

			(определений)		
66	507811.76	2235039.88	Метод спутниковых геодезических измерений (определений)	0.10	-
67	507845.72	2235151.65	Метод спутниковых геодезических измерений (определений)	0.10	-
68	507876.75	2235250.92	Метод спутниковых геодезических измерений (определений)	0.10	-
69	507894.98	2235308.00	Метод спутниковых геодезических измерений (определений)	0.10	-
70	507849.93	2235362.58	Метод спутниковых геодезических измерений (определений)	0.10	-
71	507806.45	2235415.92	Метод спутниковых геодезических измерений (определений)	0.10	-
72	507768.04	2235462.51	Метод спутниковых геодезических измерений (определений)	0.10	-
73	507710.79	2235532.37	Метод спутниковых геодезических измерений (определений)	0.10	-
74	507658.60	2235595.99	Метод спутниковых геодезических измерений (определений)	0.10	-
75	507652.26	2235603.72	Метод спутниковых геодезических измерений (определений)	0.10	-
76	507636.02	2235590.40	Метод спутниковых геодезических измерений (определений)	0.10	-
77	507642.36	2235582.67	Метод спутниковых геодезических измерений (определений)	0.10	-
78	507694.55	2235519.06	Метод спутниковых геодезических измерений (определений)	0.10	-
79	507751.82	2235449.17	Метод спутниковых геодезических измерений (определений)	0.10	-
80	507790.21	2235402.62	Метод спутниковых геодезических измерений (определений)	0.10	-
81	507833.69	2235349.26	Метод спутниковых геодезических измерений (определений)	0.10	-
82	507871.49	2235303.46	Метод спутниковых геодезических измерений (определений)	0.10	-

83	507856.73	2235257.25	Метод спутниковых геодезических измерений (определений)	0.10	-
84	507825.65	2235157.83	Метод спутниковых геодезических измерений (определений)	0.10	-
85	507791.70	2235046.08	Метод спутниковых геодезических измерений (определений)	0.10	-
86	507780.27	2235009.78	Метод спутниковых геодезических измерений (определений)	0.10	-
87	507748.78	2234979.58	Метод спутниковых геодезических измерений (определений)	0.10	-
88	507715.59	2234947.91	Метод спутниковых геодезических измерений (определений)	0.10	-
89	507703.27	2234884.75	Метод спутниковых геодезических измерений (определений)	0.10	-
90	507695.78	2234848.83	Метод спутниковых геодезических измерений (определений)	0.10	-
91	507682.77	2234784.07	Метод спутниковых геодезических измерений (определений)	0.10	-
92	507671.53	2234726.43	Метод спутниковых геодезических измерений (определений)	0.10	-
93	507651.55	2234721.44	Метод спутниковых геодезических измерений (определений)	0.10	-
94	507606.72	2234694.94	Метод спутниковых геодезических измерений (определений)	0.10	-
95	507573.80	2234679.48	Метод спутниковых геодезических измерений (определений)	0.10	-
96	507537.95	2234662.46	Метод спутниковых геодезических измерений (определений)	0.10	-
97	507492.53	2234641.09	Метод спутниковых геодезических измерений (определений)	0.10	-
98	507487.92	2234640.24	Метод спутниковых геодезических измерений (определений)	0.10	-
99	507478.09	2234638.42	Метод спутниковых геодезических измерений (определений)	0.10	-
100	507481.90	2234617.77	Метод спутниковых	0.10	-

			геодезических измерений (определений)		
101	507491.73	2234619.59	Метод спутниковых геодезических измерений (определений)	0.10	-
102	507499.02	2234620.93	Метод спутниковых геодезических измерений (определений)	0.10	-
103	507546.91	2234643.48	Метод спутниковых геодезических измерений (определений)	0.10	-
104	507582.76	2234660.50	Метод спутниковых геодезических измерений (определений)	0.10	-
105	507616.55	2234676.35	Метод спутниковых геодезических измерений (определений)	0.10	-
106	507659.60	2234701.81	Метод спутниковых геодезических измерений (определений)	0.10	-
107	507671.62	2234704.81	Метод спутниковых геодезических измерений (определений)	0.10	-
108	507677.16	2234660.85	Метод спутниковых геодезических измерений (определений)	0.10	-
109	507686.02	2234592.06	Метод спутниковых геодезических измерений (определений)	0.10	-
110	507748.28	2234597.98	Метод спутниковых геодезических измерений (определений)	0.10	-
111	507794.49	2234602.35	Метод спутниковых геодезических измерений (определений)	0.10	-
112	507791.54	2234577.50	Метод спутниковых геодезических измерений (определений)	0.10	-
113	507751.80	2234575.15	Метод спутниковых геодезических измерений (определений)	0.10	-
114	507682.91	2234570.14	Метод спутниковых геодезических измерений (определений)	0.10	-
115	507680.15	2234498.77	Метод спутниковых геодезических измерений (определений)	0.10	-
116	507677.81	2234442.07	Метод спутниковых геодезических измерений (определений)	0.10	-
117	507675.44	2234377.95	Метод спутниковых геодезических измерений (определений)	0.10	-

			измерений (определений)		
118	507672.63	2234306.25	Метод спутниковых геодезических измерений (определений)	0.10	-
119	507670.02	2234240.20	Метод спутниковых геодезических измерений (определений)	0.10	-
120	507666.91	2234160.00	Метод спутниковых геодезических измерений (определений)	0.10	-
121	507644.38	2234102.56	Метод спутниковых геодезических измерений (определений)	0.10	-
122	507645.68	2234048.54	Метод спутниковых геодезических измерений (определений)	0.10	-
123	507647.20	2233985.27	Метод спутниковых геодезических измерений (определений)	0.10	-
124	507648.51	2233931.41	Метод спутниковых геодезических измерений (определений)	0.10	-
125	507649.89	2233868.05	Метод спутниковых геодезических измерений (определений)	0.10	-
126	507652.30	2233820.60	Метод спутниковых геодезических измерений (определений)	0.10	-
127	507647.71	2233819.66	Метод спутниковых геодезических измерений (определений)	0.10	-
128	507604.72	2233810.52	Метод спутниковых геодезических измерений (определений)	0.10	-
129	507569.73	2233803.31	Метод спутниковых геодезических измерений (определений)	0.10	-
130	507556.07	2233800.50	Метод спутниковых геодезических измерений (определений)	0.10	-
131	507549.65	2233836.62	Метод спутниковых геодезических измерений (определений)	0.10	-
132	507545.03	2233864.95	Метод спутниковых геодезических измерений (определений)	0.10	-
133	507529.66	2233933.26	Метод спутниковых геодезических измерений (определений)	0.10	-
134	507514.63	2234003.69	Метод спутниковых геодезических измерений	0.10	-

			(определений)		
135	507517.07	2234011.72	Метод спутниковых геодезических измерений (определений)	0.10	-
136	507526.53	2234014.38	Метод спутниковых геодезических измерений (определений)	0.10	-
137	507518.45	2234043.01	Метод спутниковых геодезических измерений (определений)	0.10	-
138	507493.88	2234036.56	Метод спутниковых геодезических измерений (определений)	0.10	-
139	507498.11	2234021.55	Метод спутниковых геодезических измерений (определений)	0.10	-
140	507492.96	2234004.62	Метод спутниковых геодезических измерений (определений)	0.10	-
141	507509.15	2233928.76	Метод спутниковых геодезических измерений (определений)	0.10	-
142	507524.41	2233860.95	Метод спутниковых геодезических измерений (определений)	0.10	-
143	507528.95	2233833.08	Метод спутниковых геодезических измерений (определений)	0.10	-
144	507535.49	2233798.27	Метод спутниковых геодезических измерений (определений)	0.10	-
145	507525.56	2233794.13	Метод спутниковых геодезических измерений (определений)	0.10	-
146	507469.27	2233782.02	Метод спутниковых геодезических измерений (определений)	0.10	-
147	507426.41	2233772.92	Метод спутниковых геодезических измерений (определений)	0.10	-
148	507368.08	2233760.73	Метод спутниковых геодезических измерений (определений)	0.10	-
149	507385.83	2233718.40	Метод спутниковых геодезических измерений (определений)	0.10	-
150	507369.61	2233709.19	Метод спутниковых геодезических измерений (определений)	0.10	-
151	507341.88	2233667.65	Метод спутниковых геодезических измерений (определений)	0.10	-

152	507344.14	2233599.42	Метод спутниковых геодезических измерений (определений)	0.10	-
153	507346.98	2233534.67	Метод спутниковых геодезических измерений (определений)	0.10	-
154	507345.49	2233528.25	Метод спутниковых геодезических измерений (определений)	0.10	-
155	507343.22	2233518.52	Метод спутниковых геодезических измерений (определений)	0.10	-
156	507363.67	2233513.75	Метод спутниковых геодезических измерений (определений)	0.10	-
157	507365.95	2233523.50	Метод спутниковых геодезических измерений (определений)	0.10	-
158	507368.09	2233532.71	Метод спутниковых геодезических измерений (определений)	0.10	-
159	507365.12	2233600.23	Метод спутниковых геодезических измерений (определений)	0.10	-
160	507363.09	2233661.60	Метод спутниковых геодезических измерений (определений)	0.10	-
161	507384.31	2233693.39	Метод спутниковых геодезических измерений (определений)	0.10	-
162	507384.15	2233698.98	Метод спутниковых геодезических измерений (определений)	0.10	-
163	507404.99	2233674.11	Метод спутниковых геодезических измерений (определений)	0.10	-
164	507427.33	2233620.65	Метод спутниковых геодезических измерений (определений)	0.10	-
165	507448.18	2233572.99	Метод спутниковых геодезических измерений (определений)	0.10	-
166	507471.47	2233518.84	Метод спутниковых геодезических измерений (определений)	0.10	-
167	507489.24	2233478.19	Метод спутниковых геодезических измерений (определений)	0.10	-
168	507509.30	2233431.44	Метод спутниковых геодезических измерений (определений)	0.10	-
169	507549.63	2233370.41	Метод спутниковых	0.10	-

			геодезических измерений (определений)		
170	507562.78	2233353.20	Метод спутниковых геодезических измерений (определений)	0.10	-
171	507595.41	2233327.75	Метод спутниковых геодезических измерений (определений)	0.10	-
172	507620.64	2233308.25	Метод спутниковых геодезических измерений (определений)	0.10	-
173	507666.25	2233273.02	Метод спутниковых геодезических измерений (определений)	0.10	-
174	507614.85	2233261.31	Метод спутниковых геодезических измерений (определений)	0.10	-
175	507559.83	2233248.26	Метод спутниковых геодезических измерений (определений)	0.10	-
176	507517.58	2233238.75	Метод спутниковых геодезических измерений (определений)	0.10	-
177	507476.13	2233228.41	Метод спутниковых геодезических измерений (определений)	0.10	-
178	507427.99	2233218.40	Метод спутниковых геодезических измерений (определений)	0.10	-
179	507386.30	2233208.50	Метод спутниковых геодезических измерений (определений)	0.10	-
180	507336.73	2233207.13	Метод спутниковых геодезических измерений (определений)	0.10	-
181	507298.21	2233215.83	Метод спутниковых геодезических измерений (определений)	0.10	-
182	507250.91	2233226.00	Метод спутниковых геодезических измерений (определений)	0.10	-
183	507188.66	2233229.71	Метод спутниковых геодезических измерений (определений)	0.10	-
184	507128.92	2233232.98	Метод спутниковых геодезических измерений (определений)	0.10	-
185	507070.68	2233236.26	Метод спутниковых геодезических измерений (определений)	0.10	-
186	507010.21	2233239.96	Метод спутниковых геодезических измерений (определений)	0.10	-

			измерений (определений)		
187	506951.26	2233243.40	Метод спутниковых геодезических измерений (определений)	0.10	-
188	506890.77	2233246.97	Метод спутниковых геодезических измерений (определений)	0.10	-
189	506821.19	2233251.13	Метод спутниковых геодезических измерений (определений)	0.10	-
190	506761.05	2233247.90	Метод спутниковых геодезических измерений (определений)	0.10	-
191	506751.07	2233247.37	Метод спутниковых геодезических измерений (определений)	0.10	-
192	506752.20	2233226.40	Метод спутниковых геодезических измерений (определений)	0.10	-
193	506762.18	2233226.94	Метод спутниковых геодезических измерений (определений)	0.10	-
194	506821.13	2233230.10	Метод спутниковых геодезических измерений (определений)	0.10	-
195	506889.52	2233226.01	Метод спутниковых геодезических измерений (определений)	0.10	-
196	506950.03	2233222.44	Метод спутниковых геодезических измерений (определений)	0.10	-
197	507008.96	2233219.00	Метод спутниковых геодезических измерений (определений)	0.10	-
198	507069.46	2233215.30	Метод спутниковых геодезических измерений (определений)	0.10	-
199	507127.76	2233212.02	Метод спутниковых геодезических измерений (определений)	0.10	-
200	507187.46	2233208.73	Метод спутниковых геодезических измерений (определений)	0.10	-
201	507248.07	2233205.13	Метод спутниковых геодезических измерений (определений)	0.10	-
202	507293.69	2233195.33	Метод спутниковых геодезических измерений (определений)	0.10	-
203	507334.67	2233186.06	Метод спутниковых геодезических измерений	0.10	-

			(определений)		
204	507389.05	2233187.56	Метод спутниковых геодезических измерений (определений)	0.10	-
205	507432.57	2233197.90	Метод спутниковых геодезических измерений (определений)	0.10	-
206	507480.81	2233207.93	Метод спутниковых геодезических измерений (определений)	0.10	-
207	507522.42	2233218.31	Метод спутниковых геодезических измерений (определений)	0.10	-
208	507564.55	2233227.82	Метод спутниковых геодезических измерений (определений)	0.10	-
209	507619.60	2233240.85	Метод спутниковых геодезических измерений (определений)	0.10	-
210	507675.79	2233253.65	Метод спутниковых геодезических измерений (определений)	0.10	-
1	507677.21	2233249.27	Метод спутниковых геодезических измерений (определений)	0.10	-